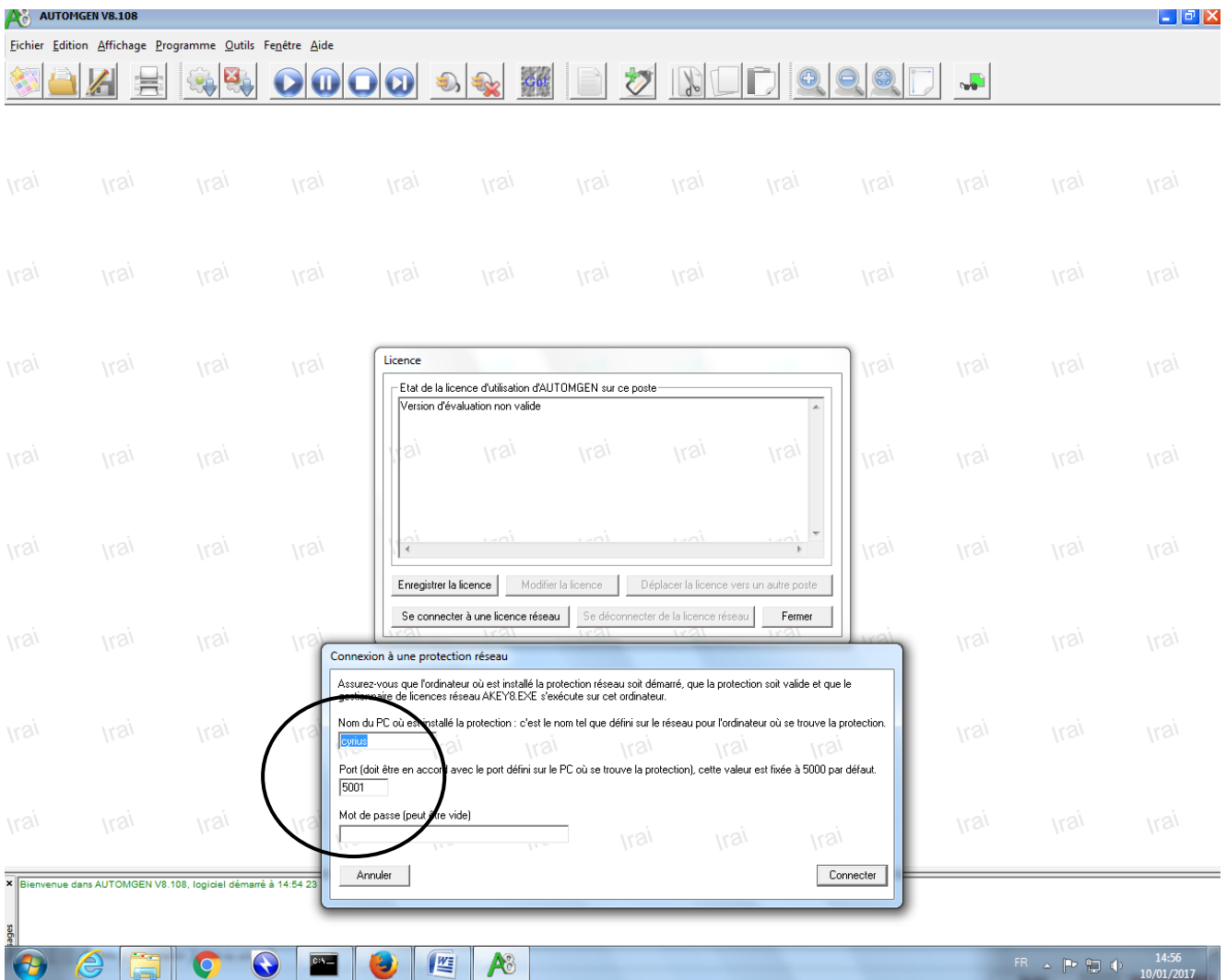


**Toutes les informations ci-dessous ainsi que des compléments sont disponibles dans la rubrique aide**

1 - Démarrer le logiciel Automgen sur le bureau ou en le recherchant.

Vous vous connecterez sur le serveur serv-licences et la licence 5001 sans mot de passe.

NB : Si il n'y a pas assez de licences, il faudra prendre la 5000 mais elle ne permet pas l'enregistrement d'automsim

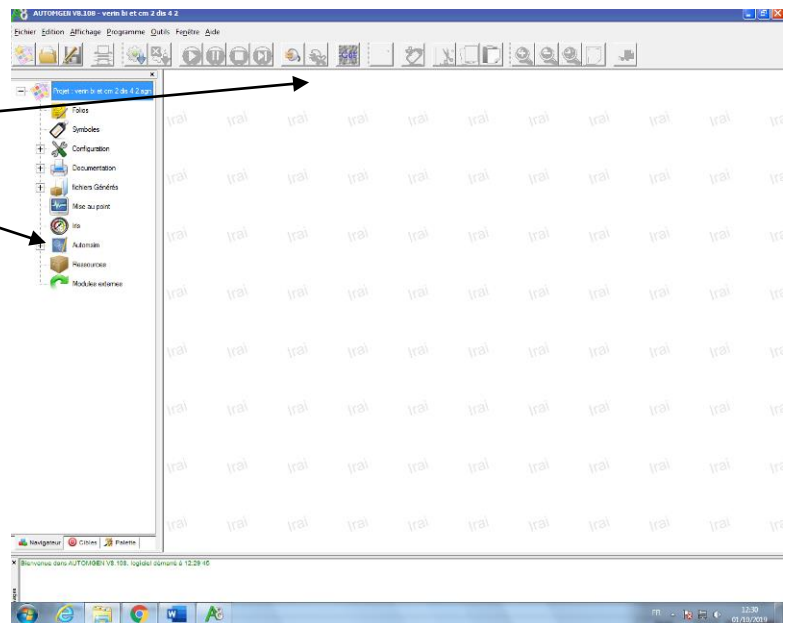




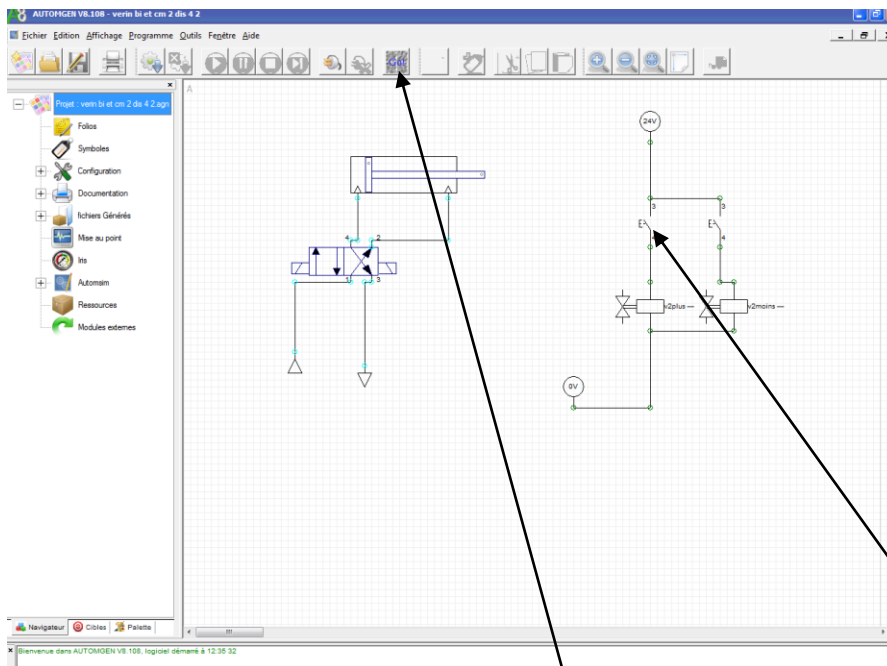
La page ci-contre apparait.

2 - Vous choisissez Automsim ici

3 - Avec un clic gauche, vous ouvrez le folio déjà préparé ou avec un clic droit, vous insérez un nouveau folio



La page suivante apparait :



4 – vous lancer la simulation en appuyant ici et en agissant sur les boutons ici

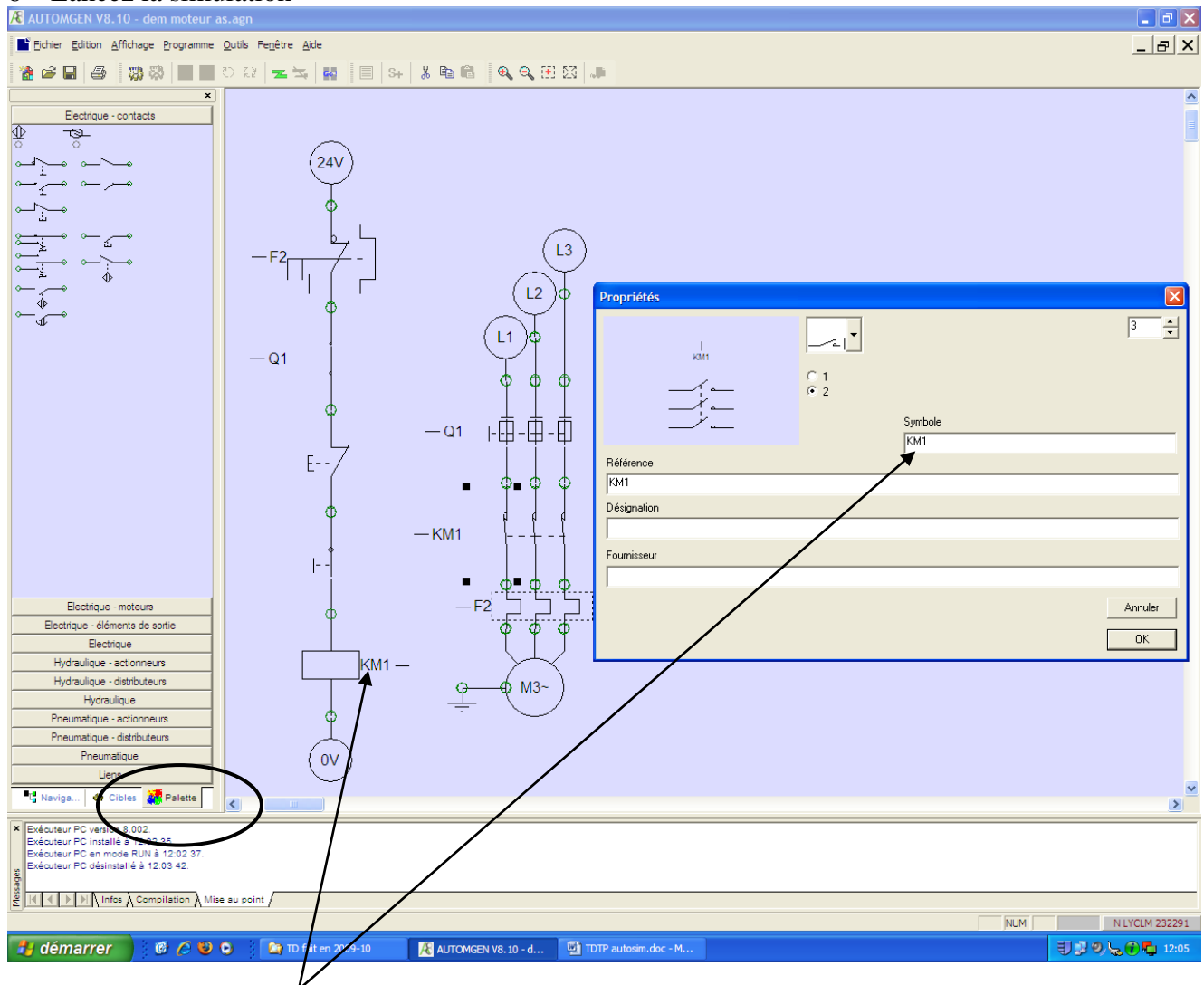


5 – Si vous voulez faire des modifications sur le montage, il faut quitter la simulation

6 – faire apparaître la palette de symbole (entouré ci-dessous).

5 – Veillez à bien référencer les éléments en double cliquant dessus ( voir page suivante ).

6 – Lancez la simulation



Il est important de bien mettre le même nom dans la zone symbole des éléments qui doivent correspondre.

